

Schulwegplanung Goethegymnasium: Kritische Wegpunkte

Punkt 1:



- Der gemeinsame Geh- und Radweg ist zu schmal
- Unübersichtlicher Kurvenbereich in die Scheffelstraße

Punkt 2:



- Keine Vorfahrt
- Unübersichtlich
- Hohes Verkehrsaufkommen (auch Schulbusverkehr)

Punkt 3:



- Konflikte mit rückwärts ausparkenden PKWs vor der Bäckerei

Punkt 4:



- Hohes Verkehrsaufkommen im Kreuzungsbereich
- Konflikte bei Ein- und Ausfahrt Annemasseplatz
- LKW-Lieferverkehr

Punkt 5:



- Hohes Verkehrsaufkommen
- Radweg liegt zwischen 2 Abbiegespuren und wird von KFZ-Fahrern oft gekreuzt
- Abknickende Vorfahrtsstraße
- Unübersichtlich

Punkt 6:



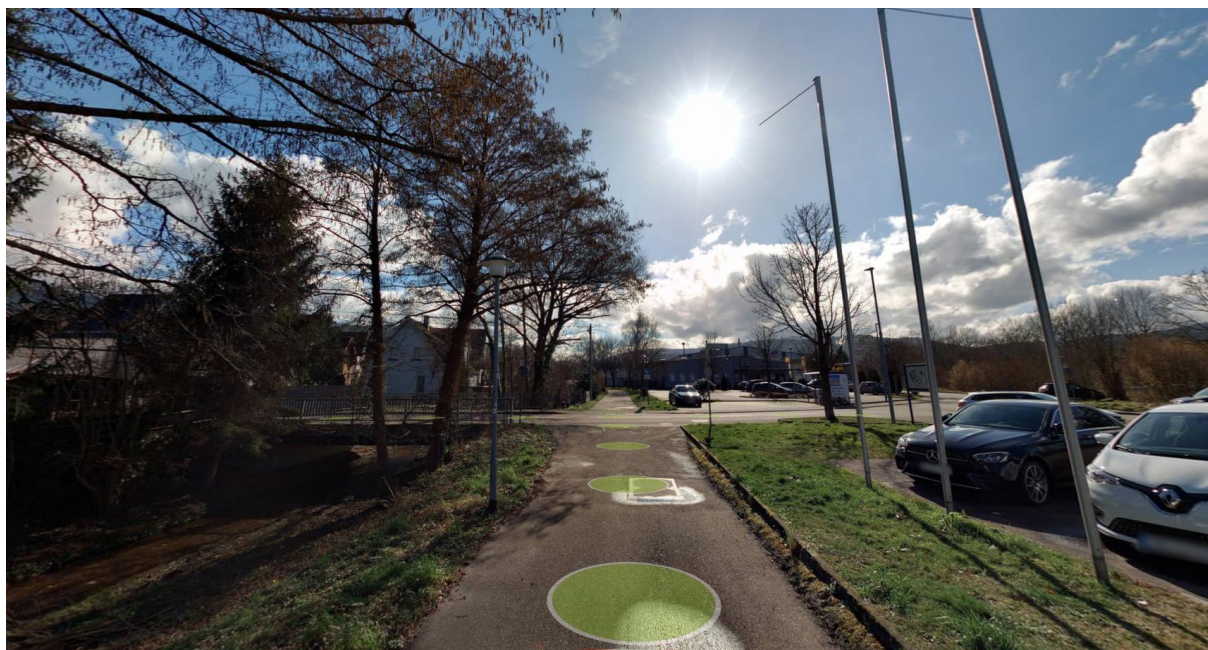
- Keine Vorfahrt
- Kreuzungsbereich

Punkt 7:



- Keine Vorfahrt
- Teilweise unübersichtlich
- Straßenquerung

Punkt 8:



- Keine Vorfahrt
- Unübersichtlich
- Straßenquerung